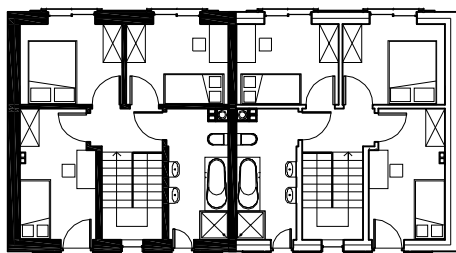
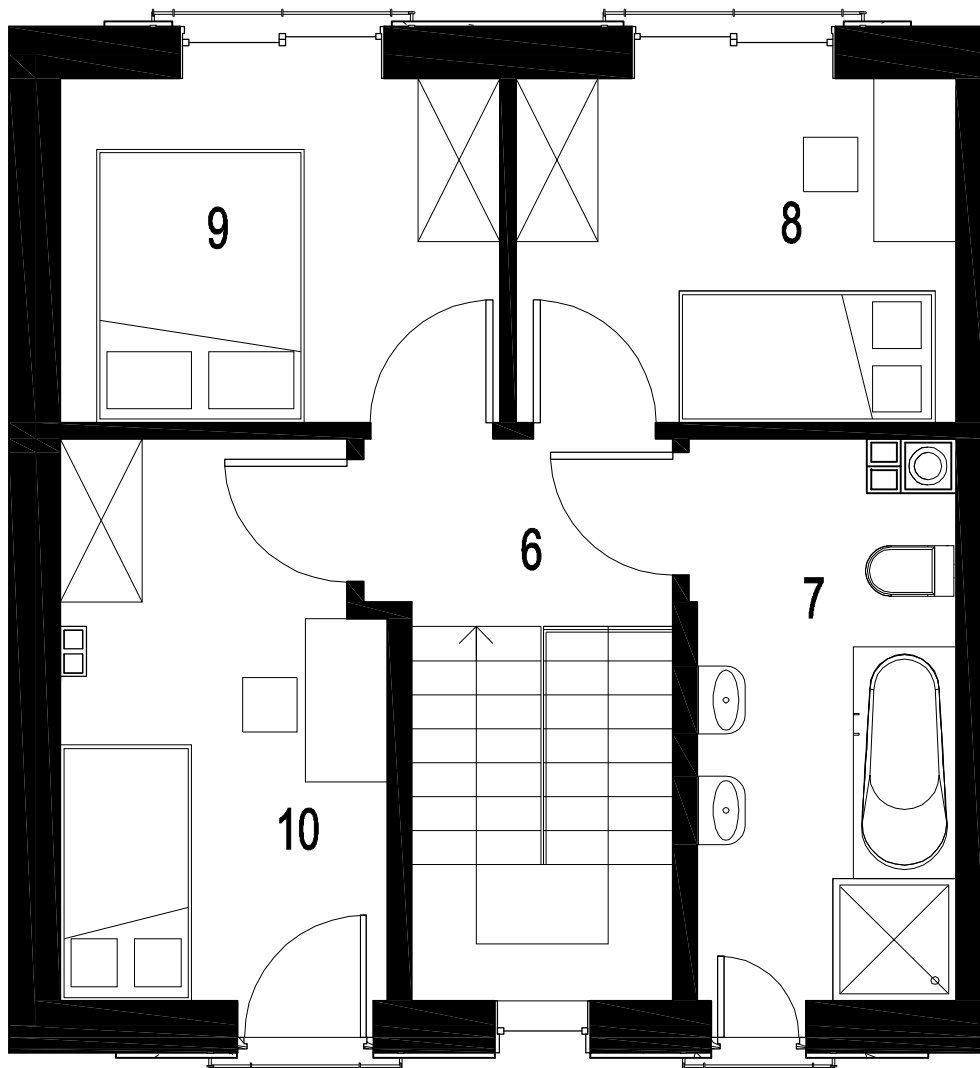


PIĘTRO - LOKAL NR 2



LOKAL NR 2

LOKAL NR 1

6. KOMUNIKACJA (BEZ SCHODÓW) 3.07 m²

7. ŁAZIENKA 7.65 m²

8. POKÓJ 8.18 m²

9. POKÓJ 8.17 m²

10. POKÓJ 9.28 m²

Suma ogólna: 36.35 m²

Suma ogólna ze schodami: 41,53 m²

TEMAT:	BUDYNEK MIESZKALNY JEDNORODZINNY DWULOKALOWY W ZABUDOWIE SZEREGOWEJ
LOKALIZACJA:	POWIAT MIŃSKI, GMINA 141211_2, MIŃSK MAZ. OBRĘB 0022, KAROLINA DZ. NR. 687
INWESTOR:	ARTE DEVELOPMENT SP. Z O. O. UL. PODSKARBIŃSKA 26/71 03-829 WARSZAWA
TYTUŁ RYSUNKU:	PIĘTRO